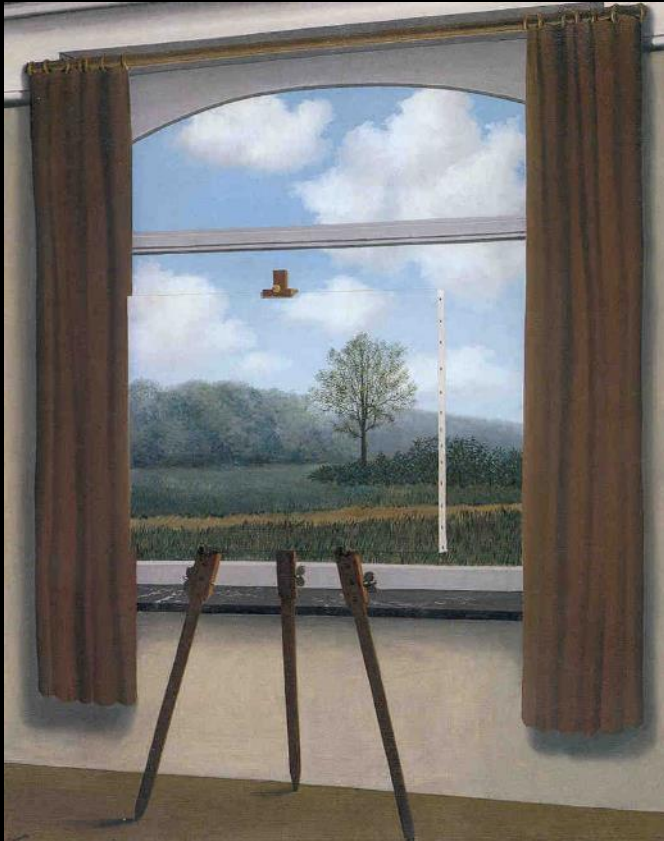


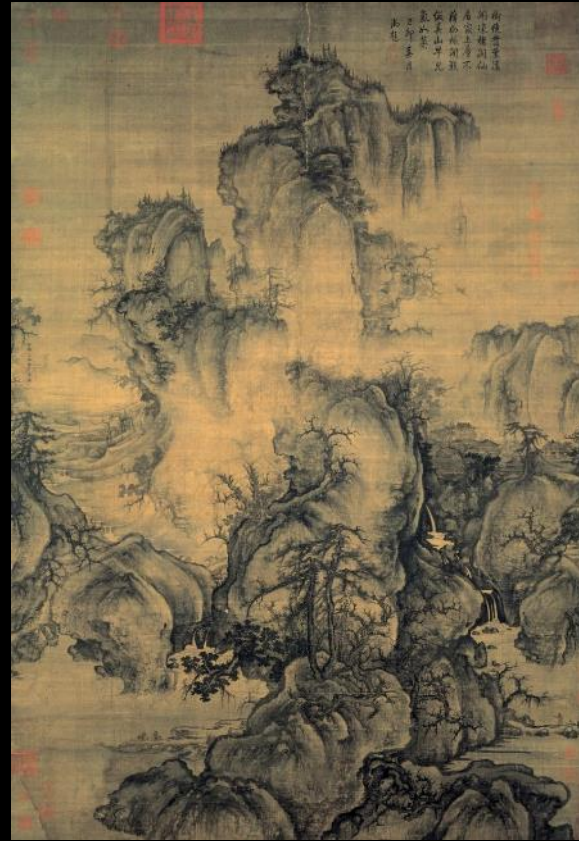
MYRIORAMA: Landschaften der Zukunft

Monica Ursina Jäger und Dr. Petra Bättig-Frey





René Magritte *La Condition Humaine* 1933, Öl auf Leinwand



Guo Xi (1020–1090) *Early Spring* Tusche auf Seide



'A Proposal for the Furkapass' 1987
Ian Hamilton Finlay



Zürcher Hochschule
für Angewandte Wissenschaften

zhaw

Life Sciences und
Facility Management


IUNR Institut für Umwelt und
Natürliche Ressourcen









- 
- **landschaftsrelevante Forschung am IUNR**
 - **Diskussion anstossen**
 - **aktive Auseinandersetzung**
 - **Hinterfragen von eigenen Wertvorstellungen**
 - **Nachhaltigkeit als erstrebenswertes Projekt**

 - **differenziertere Wahrnehmung**
 - **Komplexität der Landschaft**
 - **positive Begegnung mit Wissenschaft und Kunst**
 - **aktive Mitgestaltung der Landschaft**



Karen Knorr, *Pleasures of Imagination* aus der Serie *Connoisseurs* 1990



entrare nell'opera Giovanni Anselmo 1971