



# Integriertes Landschaftsmanagement: neue Perspektive auf die Landschaft?

Landschaftskongress, 23. – 24. August 2018, Luzern

Enrico Celio, Planung von Landschaft und urbanen Systemen PLUS, ETH Zürich und  
EcoAgriculture Partners, Washington DC.

Sara Scherr, EcoAgriculture Partners, Washington DC.

# Honduras in Mittelamerika



Fläche:  
112'500 km<sup>2</sup>

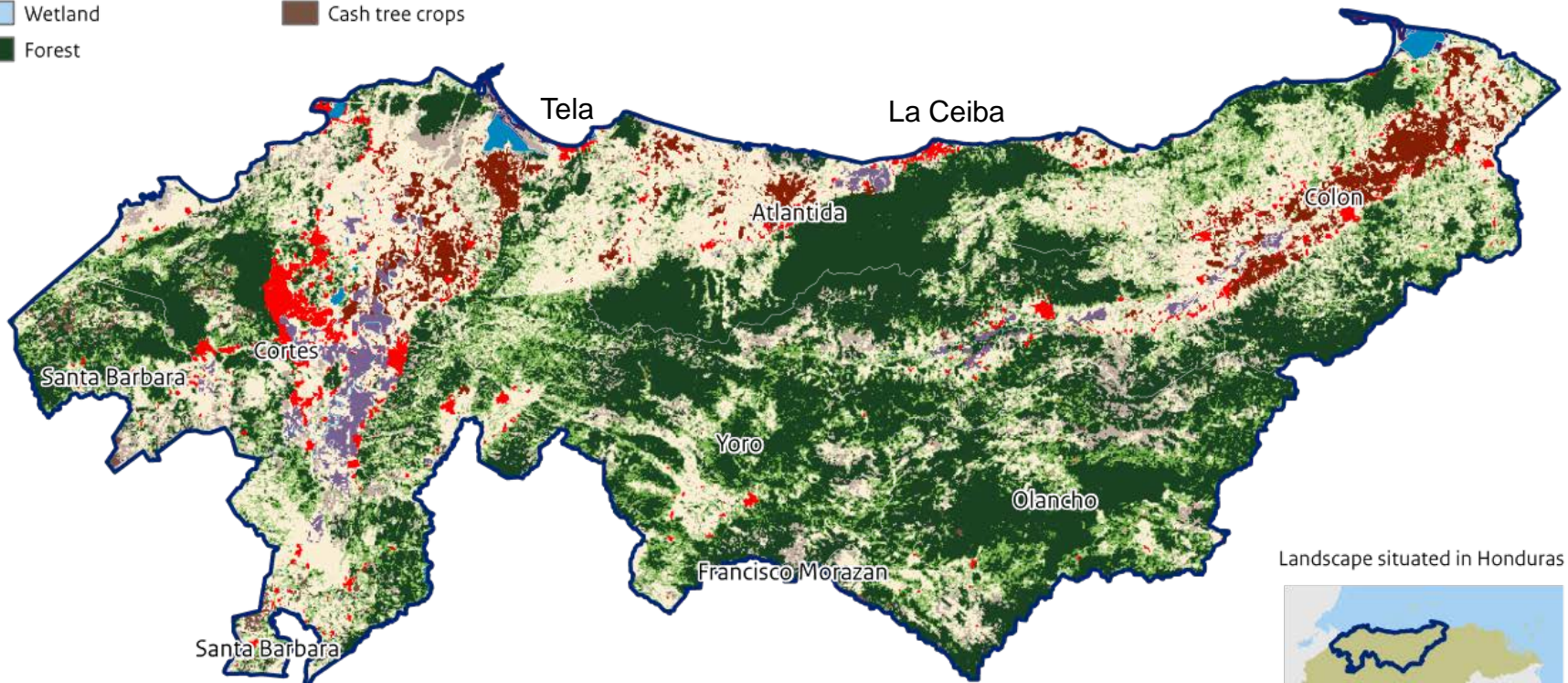
Einwohner:  
9.2 Mio.

BIP (nominal):  
2'600 \$/Kopf



Current situation (2014)

- Urban
- Intensive mono-agriculture
- Palm oil
- Shrubland
- Mangrove
- Wetland
- Forest
- Bare
- Water
- Mixed crop livestock
- Mixed crop livestock with forest (15-40%)
- Forest (>40%) with mixed crop livestock
- Cash tree crops



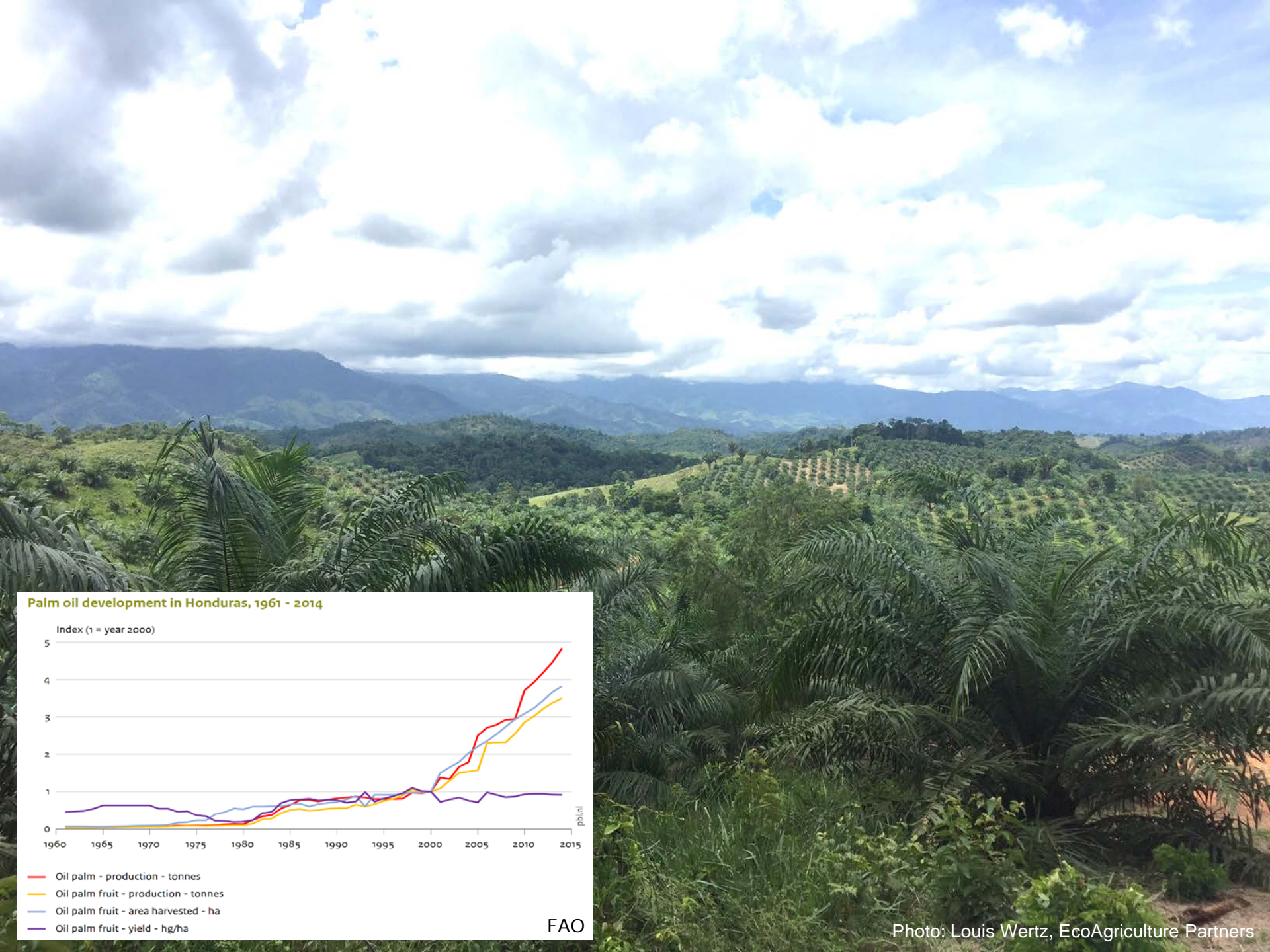
0 100 km

Landscape situated in Honduras

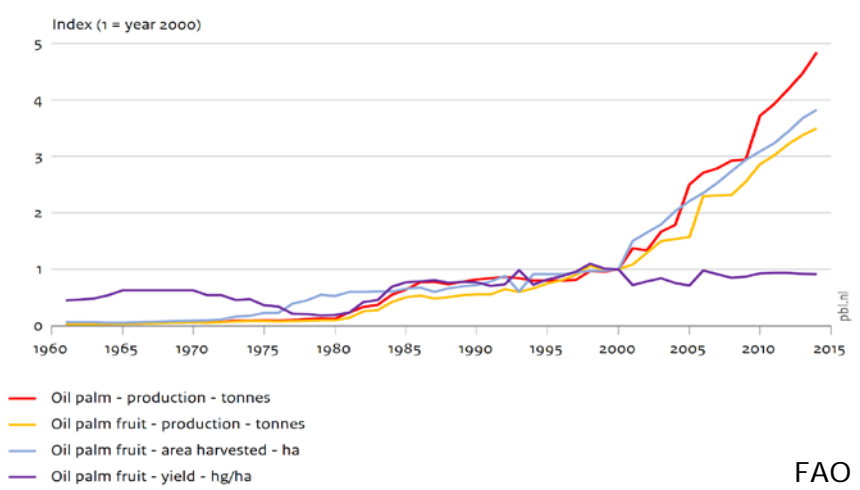


Meijer and Scherr (2018)





Palm oil development in Honduras, 1961 - 2014

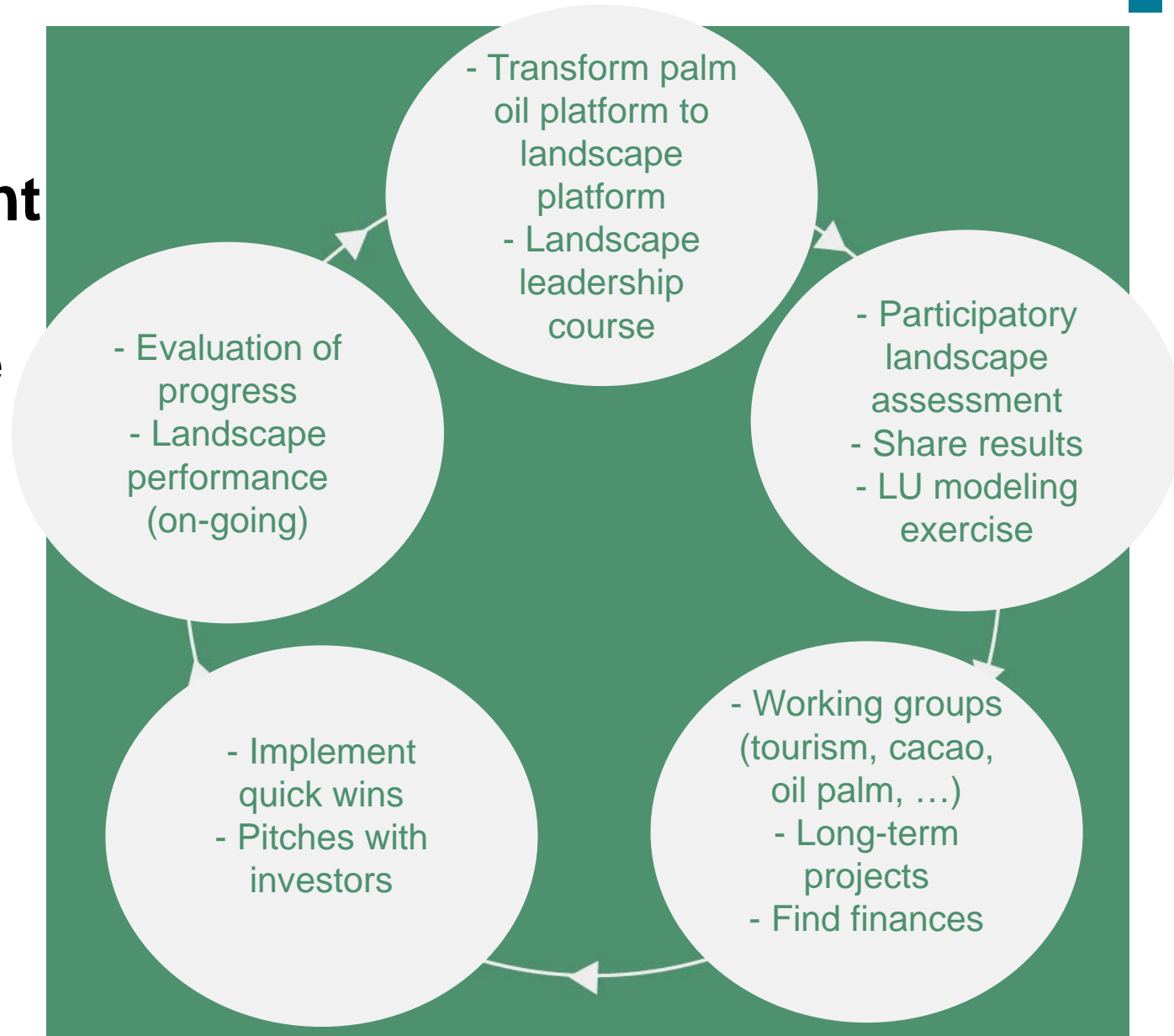






# Integrated landscape management

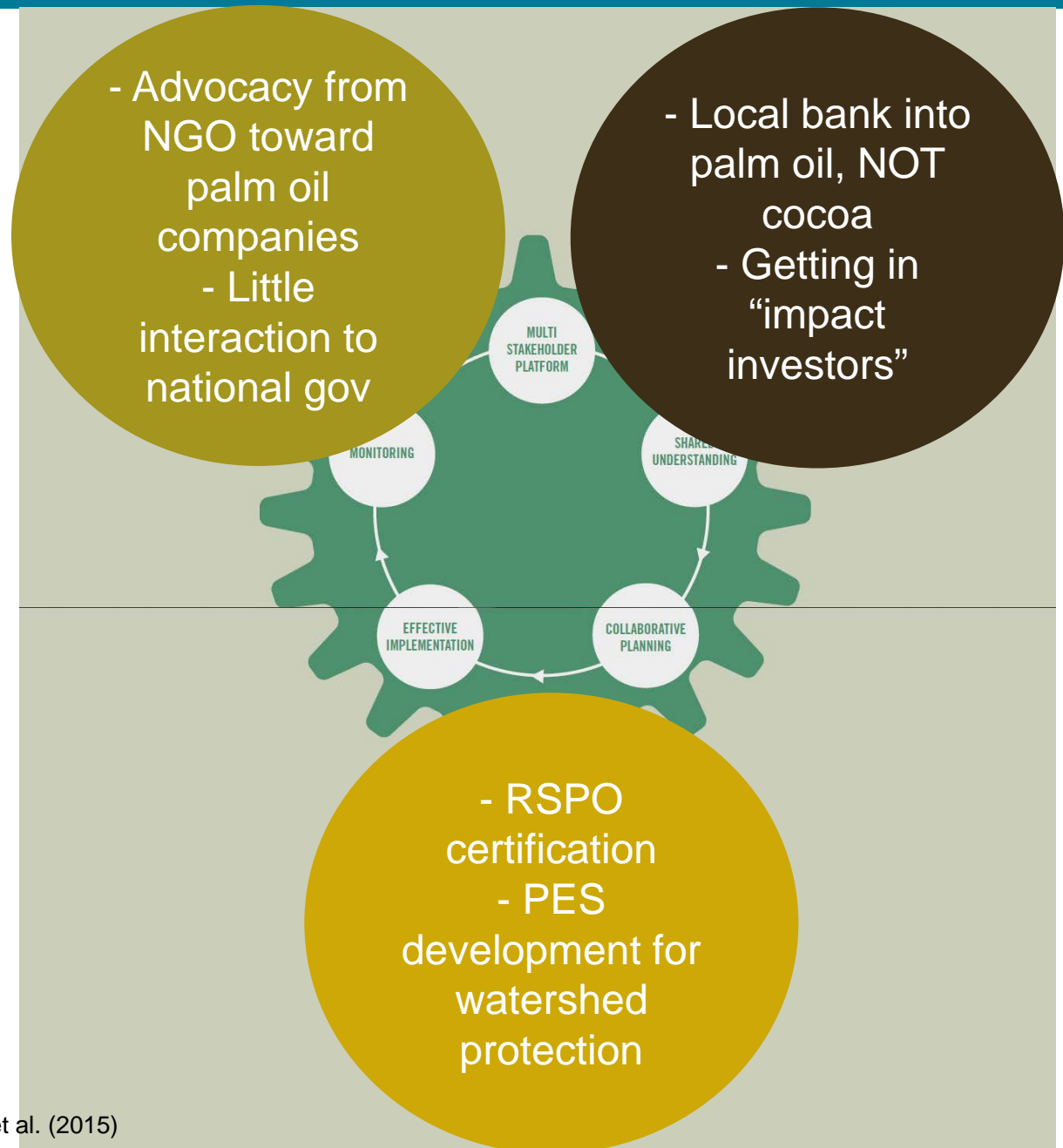
## Fünf Elemente





# Integrated landscape management

Katalysatoren

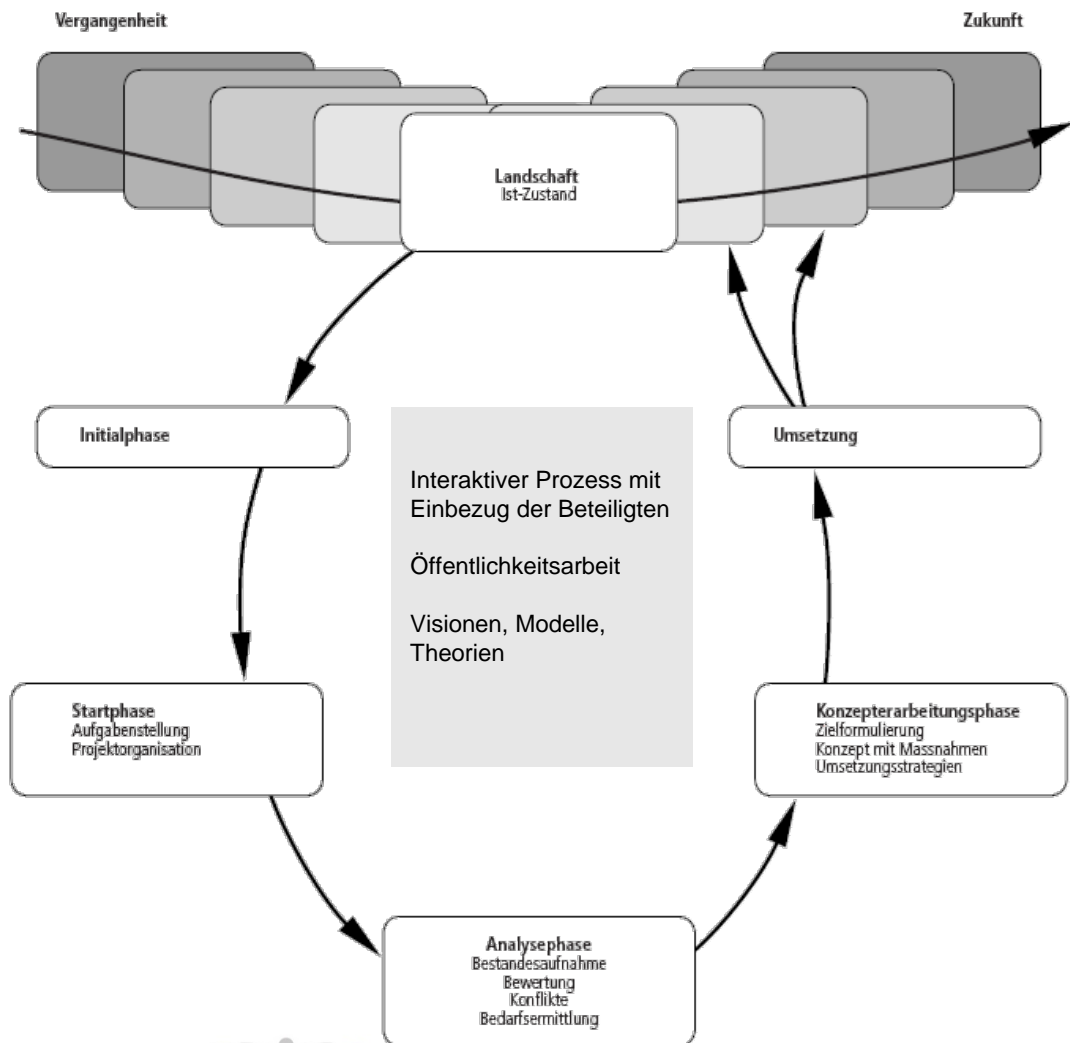


# Wie sieht die Situation in der Schweiz aus?

- Landschaftsentwicklungskonzept
- Landwirtschaftliche Planung
- Prozesse mit unterschiedlichen Instrumenten
  - Kleinskaliert: Kloster Schöntal
  - Grössere Skala: Pärke (Parc Jura Vaudois, Parco di Piano Magadino, ...)
  - ...



# LEK: Möglicher Ablauf & Charakter



- Wegweiser in die Zukunft für alle landschaftsrelevanten Tätigkeiten
- Konzept mit Spielräumen für die Nutzer
- Umsetzung beruht auf Freiwilligkeit und Anreiz
- Partizipation und Öffentlichkeitsarbeit, Planer als Moderator
- Nicht Konflikte betonen, sondern Synergien nutzen
- Nicht nur das Resultat, auch der Prozess ist wichtig!
- ...

# LP: Ablauf & Charakter

**Modul 1 ANALYSE**  
→ 7 Grundfragen → 5 Bereiche → IST-Zustand

**Modul 2 STRATEGIE**  
→ Referenzzustand → Szenarien  
→ Optimalszenario → Strategien

**Modul 3 ZIELSYSTEM und INDIKATOREN**  
→ Ziele → Zielsystem → Zielgewichtung  
→ Kernziele → Indikatoren

**Modul 4 MASSNAHMENKONZEPT**  
→ Massnahmen → Bewertung  
→ Zielerreichung → Massnahmenkonzept

**Modul 5 PROJEKTBEGLEITUNG**  
→ Projektbegleitung: Controlling  
→ Projektbewertung: Evaluation

- Auslöser: übergeordnete Planung, z.B. Infrastruktur; Bedürfnis nach Melioration.
- Landwirtschaft im Zentrum; weitere Sektoren nach Bedarf.
- Massnahmen im Fokus
- Linearer Prozess.



# Errichtung eines Parks (Bsp. Parco Del Piano Di Magadino)

- Aufbauend auf dem NHG und dem kantonalen Naturschutzgesetz. ABER: nicht von nationaler Bedeutung. TROTZDEM: Initiative wurde implementiert.
- Ziele:
  - “conseguire un riordino dell’organizzazione territoriale unitamente ad un miglioramento della qualità ambientale”
  - “selezionare le utilizzazioni ammissibili e auspicabili del territorio, coordinandole con gli obiettivi generali”
- Prinzipien -> Vision -> Massnahmenentwicklung



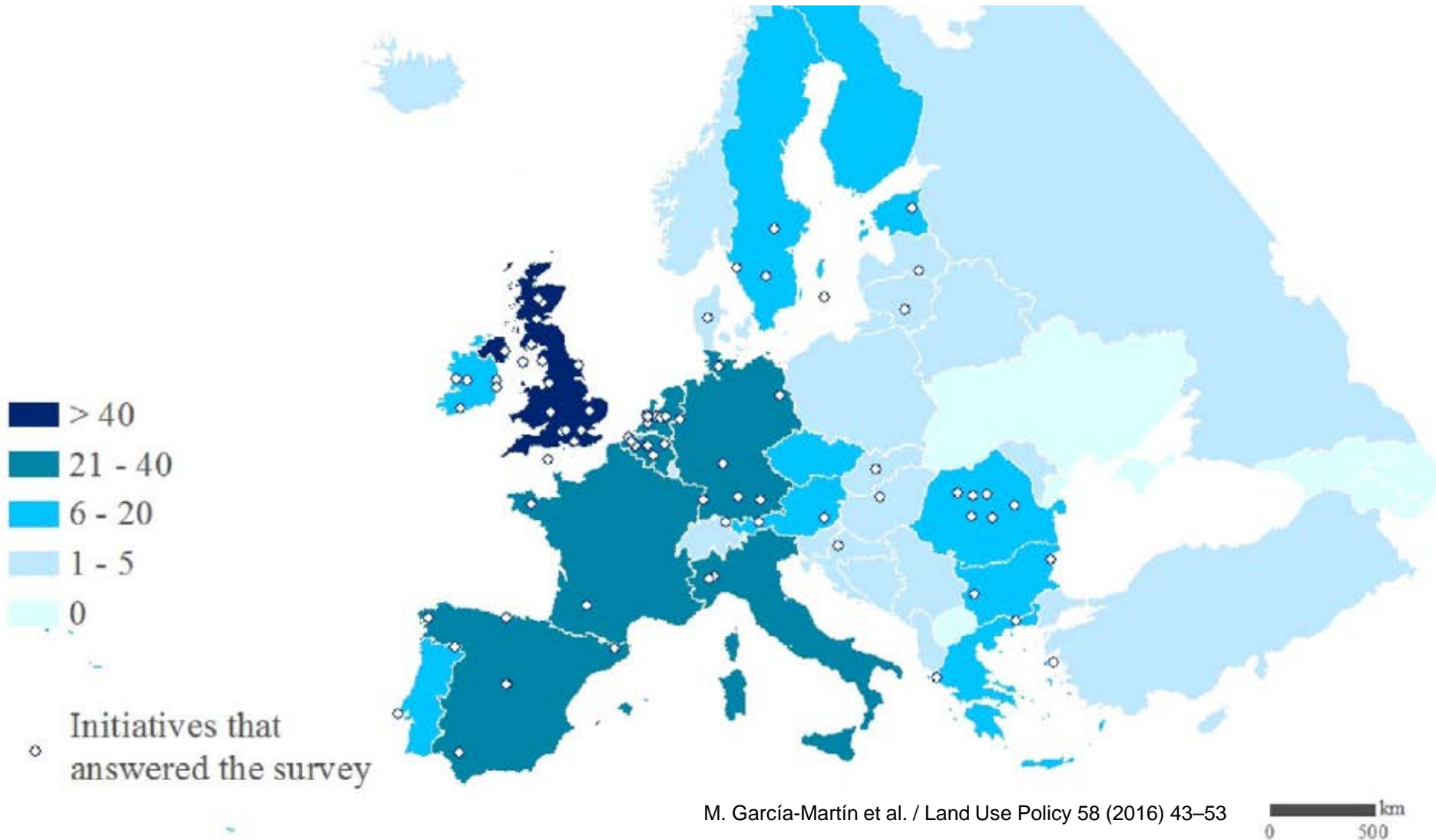
Dipartimento del territorio, TI (2015)

# Vergleich: ILM, LEK, LP, Park-Beispiel

- LEK betont Prozess. “Quick Wins” werden im ILM als Katalysator für weiterführende Massnahmen angestrebt.
- LP kann als Teilbereich eines ILM gesehen werden (“collaborative planning”).
- Markt, Gouvernanz und Finanzierung im ILM von Beginn mitgedacht.
- “Learning Circle” explizit im Design von ILM angelegt.



# Integrated landscape management initiatives



# Schlussfolgerungen

- “Learning circle”, Gouvernanz, Markt und Finanzierungsmechanismen einbauen.
- Interessen getrieben intersektoral arbeiten.
  
- Mögliche Testfelder?
  - RPG Revision 2: → Planungsansatz
  - Regionalität in der AP22+
  - Landschaftskonzept Schweiz / Katalog Kulturlandschaften / Revidierte VBLN