



Gewässerperlen – vom Aussterben bedrohte Paradiесе

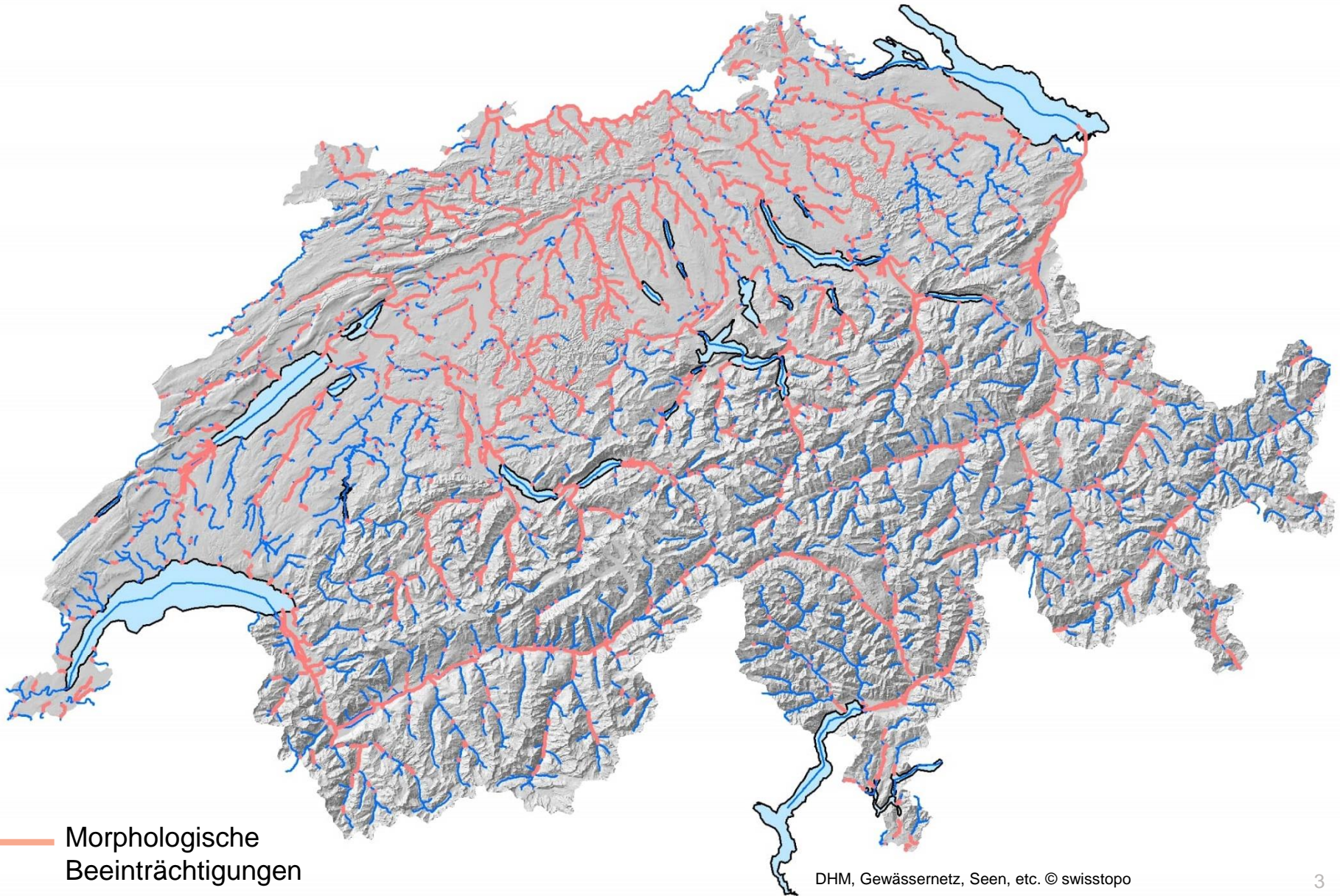
Landschaftskongress, 24.8.2018



Unsere Schweizer Flüsse



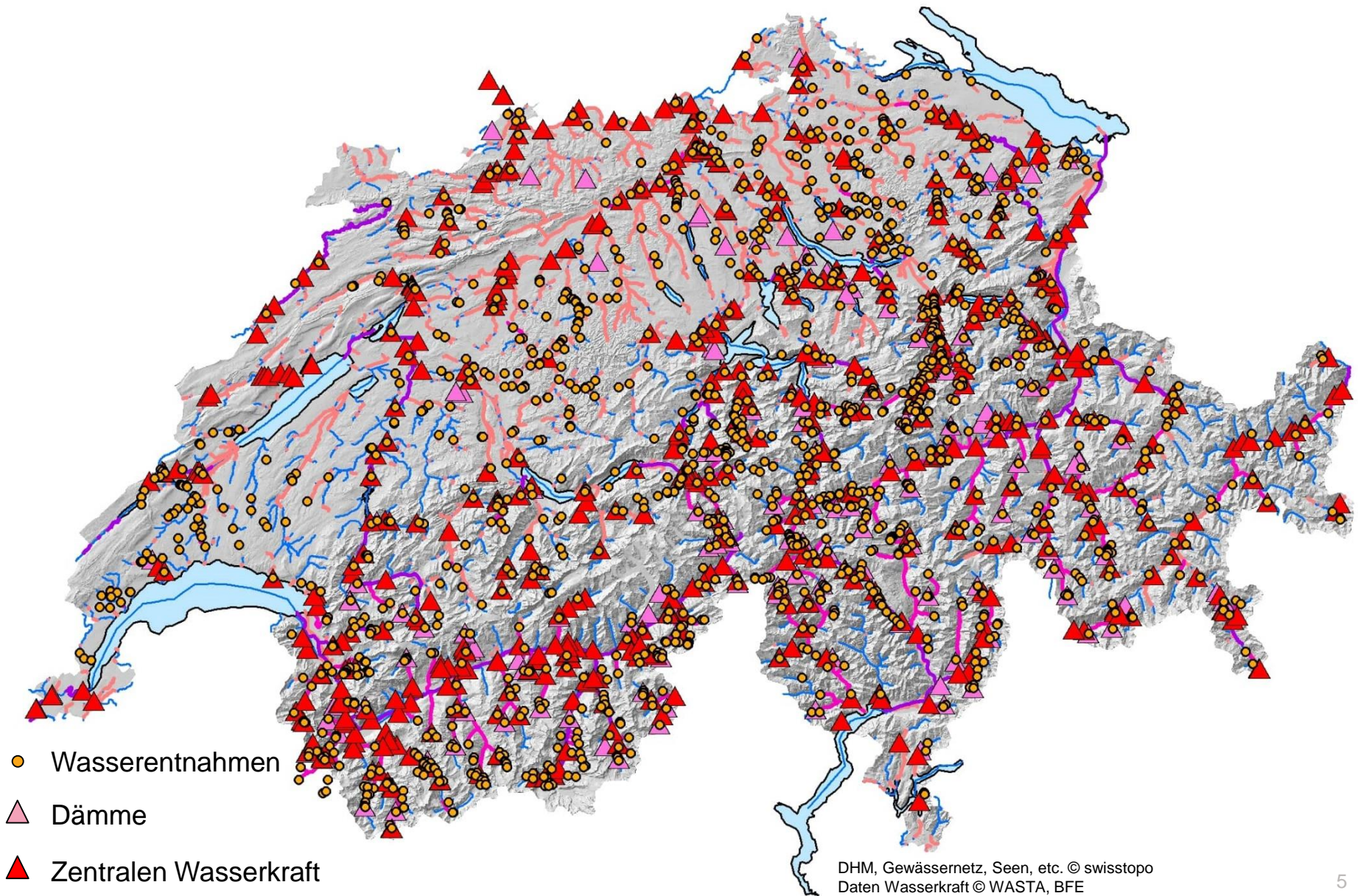
Unsere Schweizer Flüsse



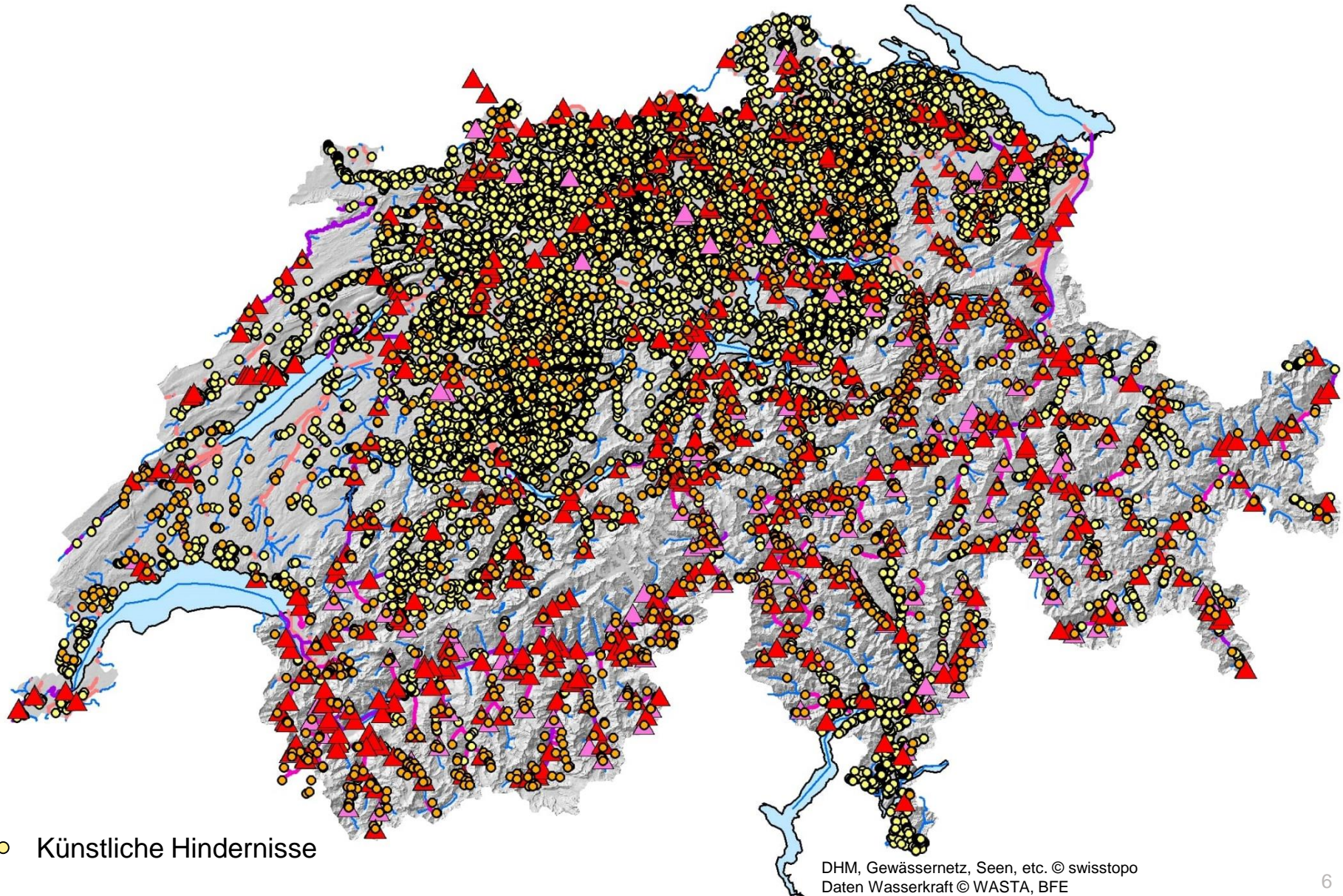
Unsere Schweizer Flüsse



Unsere Schweizer Flüsse



Unsere Schweizer Flüsse



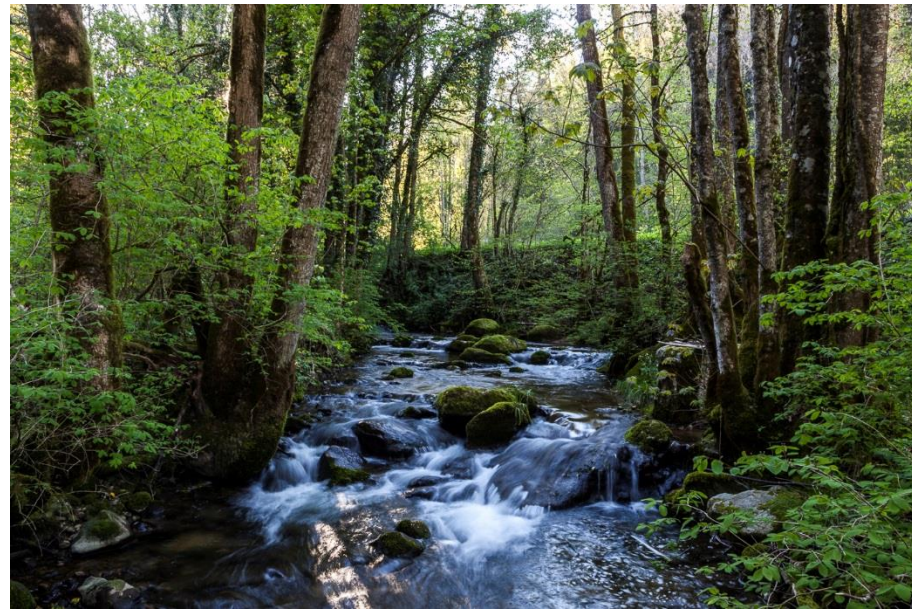
Wieso brauchen wir gesunde Gewässer?

- Lebensräume für Tiere und Pflanzen
- Landschaftselement
- Trinkwasser
- Nahrungsgrundlage
- Schutz vor Hochwasser
- Erholung



Relevante Fragen

- Wie gesund sind die Schweizer Gewässer?
- Wo sind die «Gewässerperlen», die letzten unberührten Bäche und Flüsse?
- Wie gut sind sie geschützt? Was müssen wir tun um sie zu erhalten?



Zustand und Schutzwürdigkeit der Schweizer Fließgewässer



- Biodiversität
- Wertvolle Lebensräume
- Morphologie und Vernetzung
- Wasserhaushalt

Kriterien und Indikatoren



Artenvielfalt

Arten Hotspots CSCF

Abschnitte mit hoher Artenvielfalt

Korridor Wanderfische

Korridore der Wanderfische nach Prioritäten

Reproduktionsräume RL-Arten

Reproduktionsräume nach Gefährdung der Art



Lebensräume

Wertvolle geschützte Biotope

Nationale und kantonale Inventare

Auenflächen

Nationales und regionales Aueninventar

BLN Gebiet mit Schutzziel Gewässer

BLN mit namentlicher Nennung Gewässer



Struktur

Natürliche/naturnahe Morphologie

MSK Ökomorphologie Stufe F

Gewässer mit hoher Durchgängigkeit

Länge der frei fließenden Strecke

Natürliche Wasserführung

Keine Beeinflussung durch Restwasser, Schwall-Sunk



Abflussregime

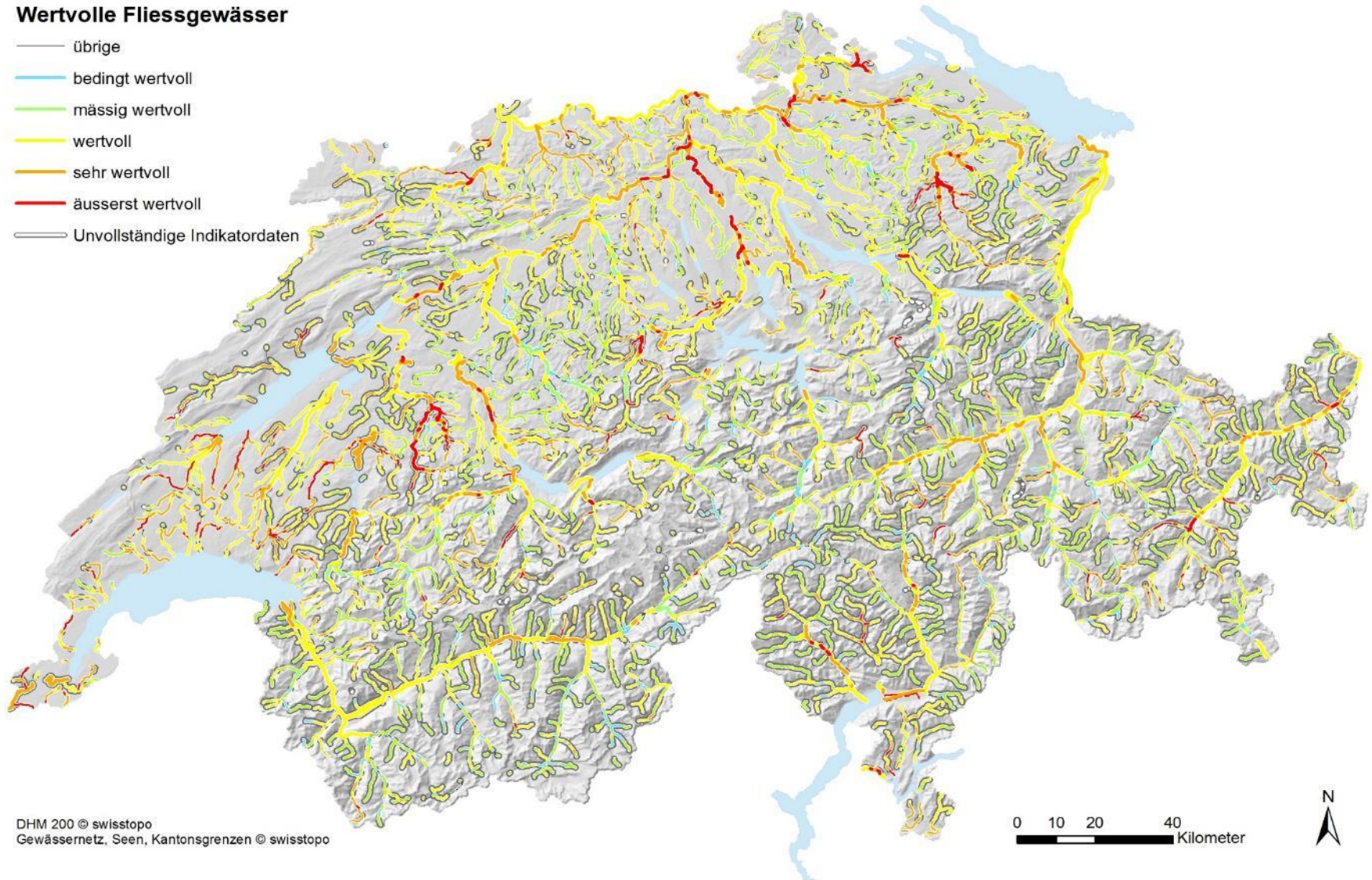
Hydrologisch nicht/kaum beeinflusste Einzugsgebiete

Einzugsgebiete ohne Beeinflussung des Wasserhaushalts (Restwasser, Entnahmen, Schwall-Sunk)

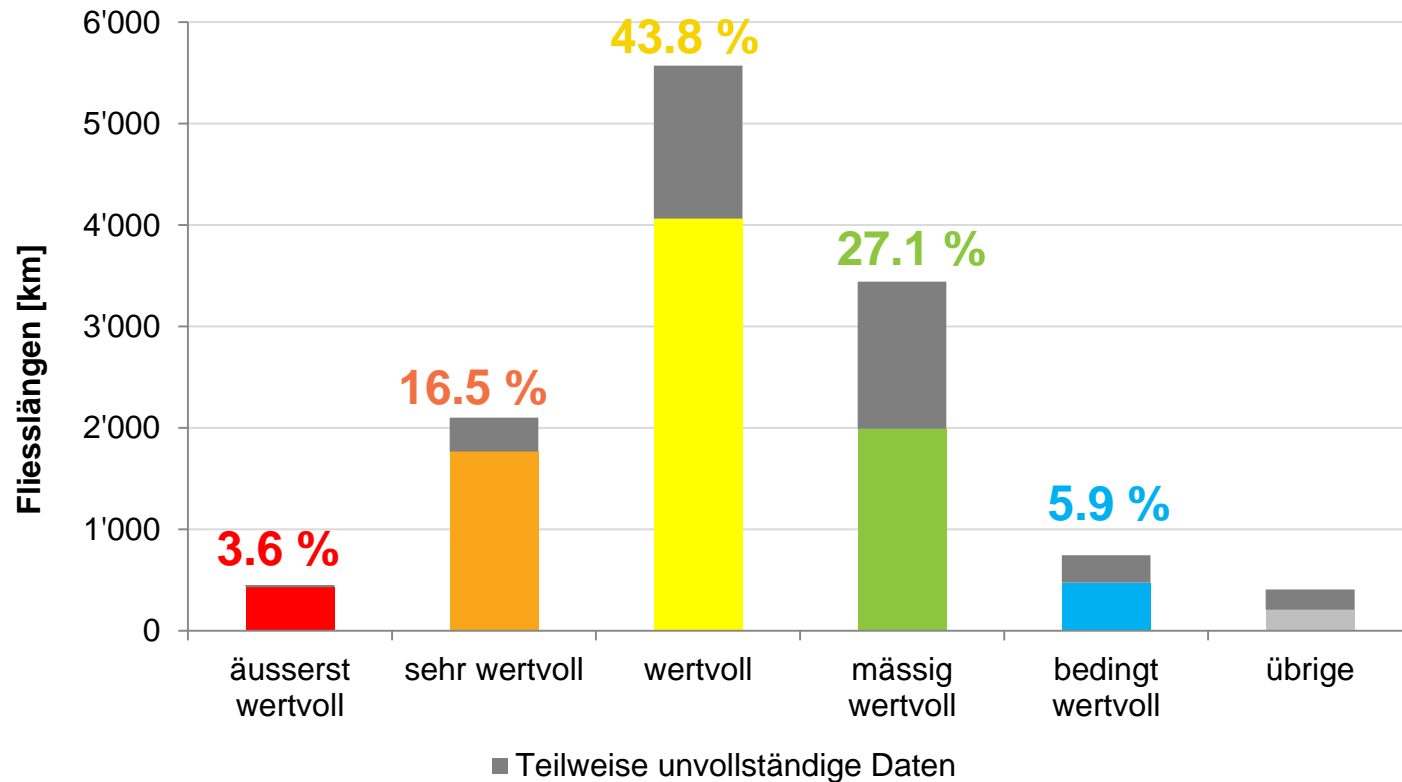
Karte «Wertvolle Gewässer»

Wertvolle Fliessgewässer

- übrige
- bedingt wertvoll
- mässig wertvoll
- wertvoll
- sehr wertvoll
- äusserst wertvoll
- Unvollständige Indikator Daten



Resultate für die Schweizer Gewässer

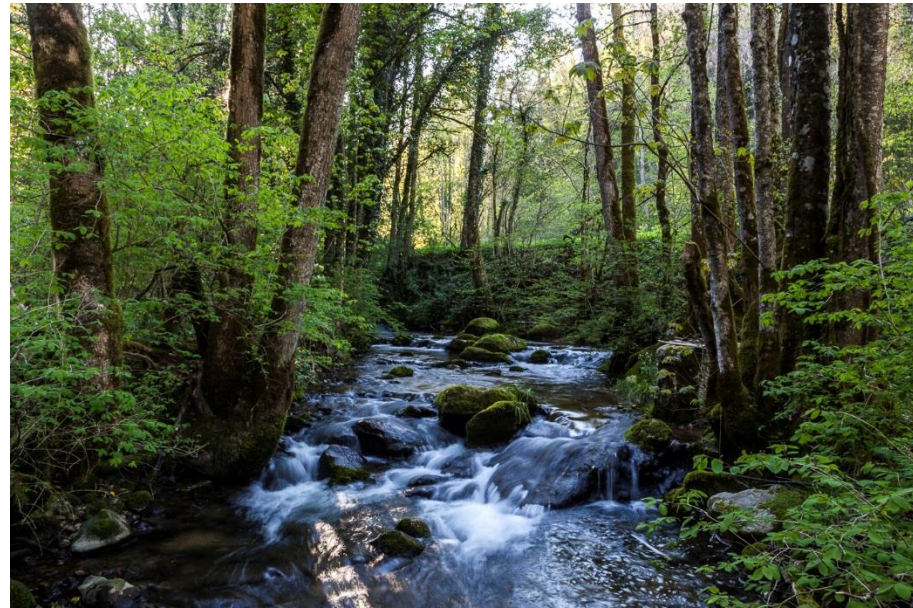


→ Nur 3.6 % in der höchsten Kategorie

→ Ziele der GSchV weitgehend nicht erfüllt

Relevante Fragen

- Wie gesund sind die Schweizer Gewässer?
- Wo sind die «Gewässerperlen», die letzten unberührten Bäche und Flüsse?
- Wie gut sind sie geschützt? Was müssen wir tun um sie zu erhalten?



Unsere «Gewässerperlen»



Kriterien für die Auswahl der Gewässerperlen:

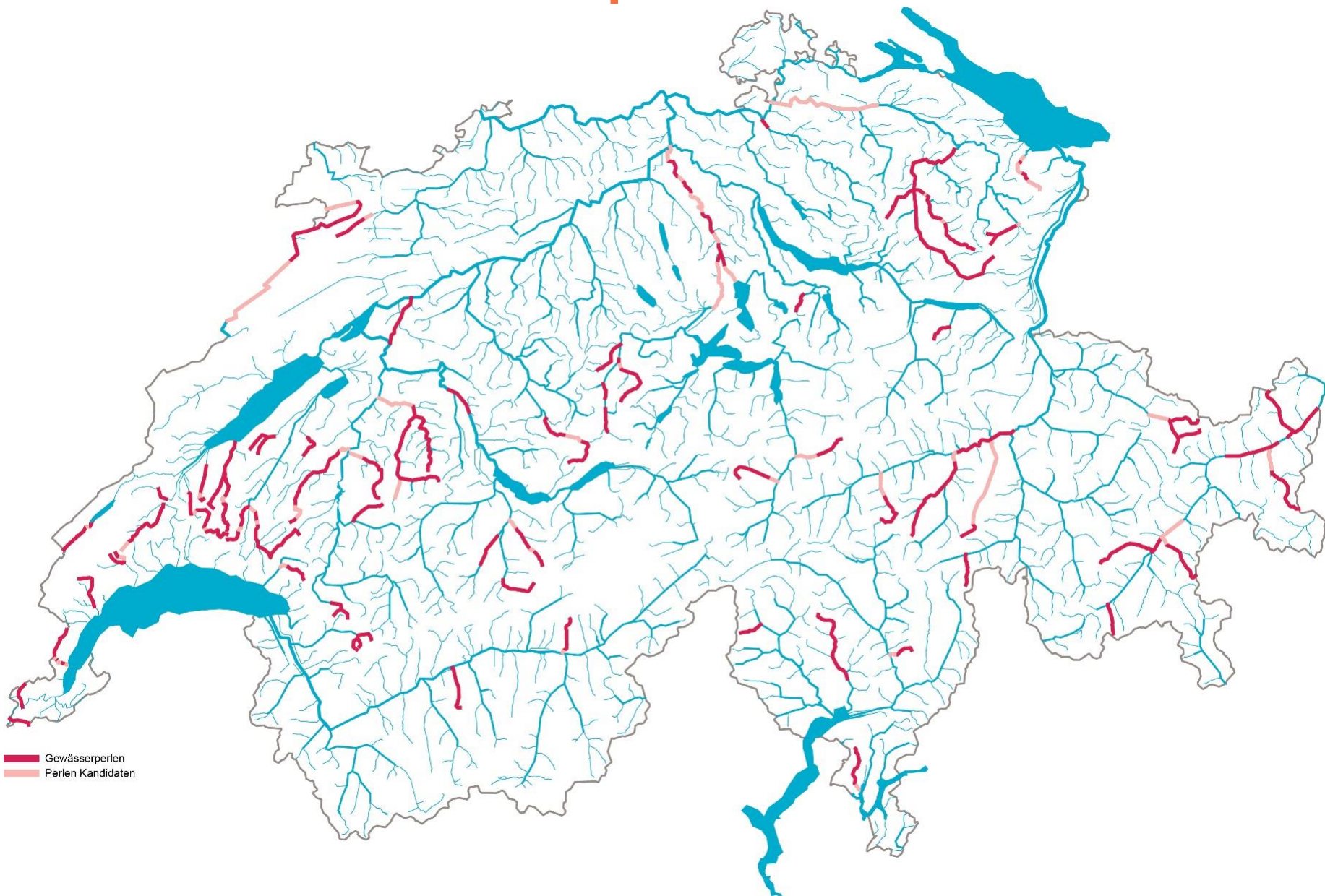
- Länge Gewässerabschnitte oder komplette Einzugsgebiete
- Fokus auf: Struktur, Vernetzung, Wasserhaushalt
- Besonderheiten

Validierung

- Analyse Orthofotos
- Feldbegehungen
- Diskussionen mit Experten



64 WWF-Gewässerperlen



— Gewässerperlen
— Perlen Kandidaten











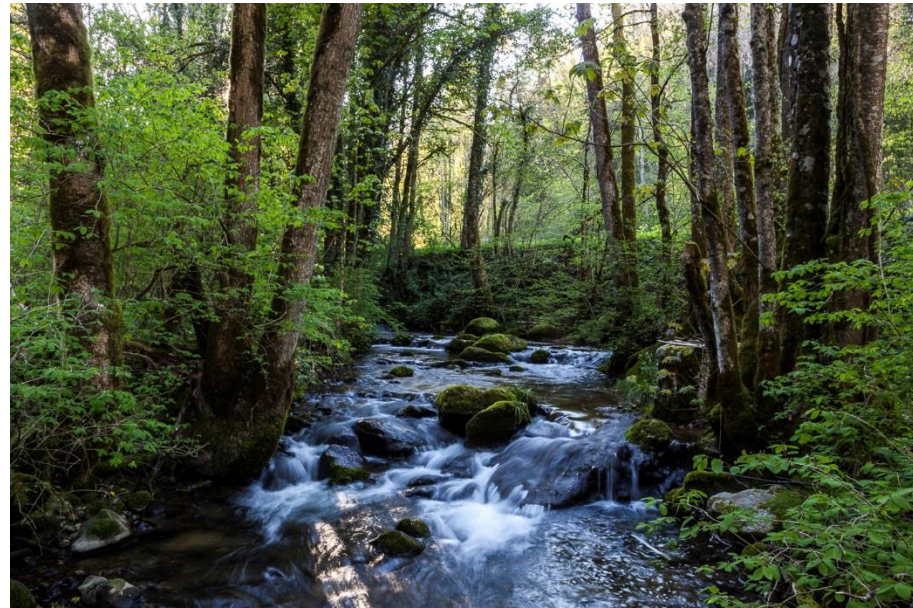






Relevante Fragen

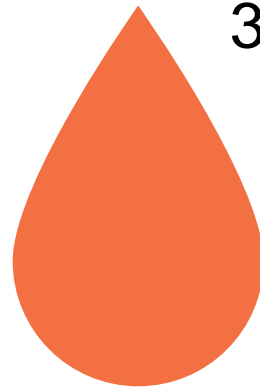
- Wie gesund sind die Schweizer Gewässer?
- Wo sind die «Gewässerperlen», die letzten unberührten Bäche und Flüsse?
- Wie gut sind sie geschützt? Was müssen wir tun um sie zu erhalten?



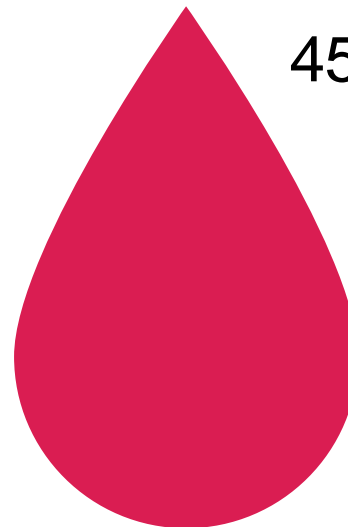
Schutzstatus der Gewässerperlen



22% ausreichend

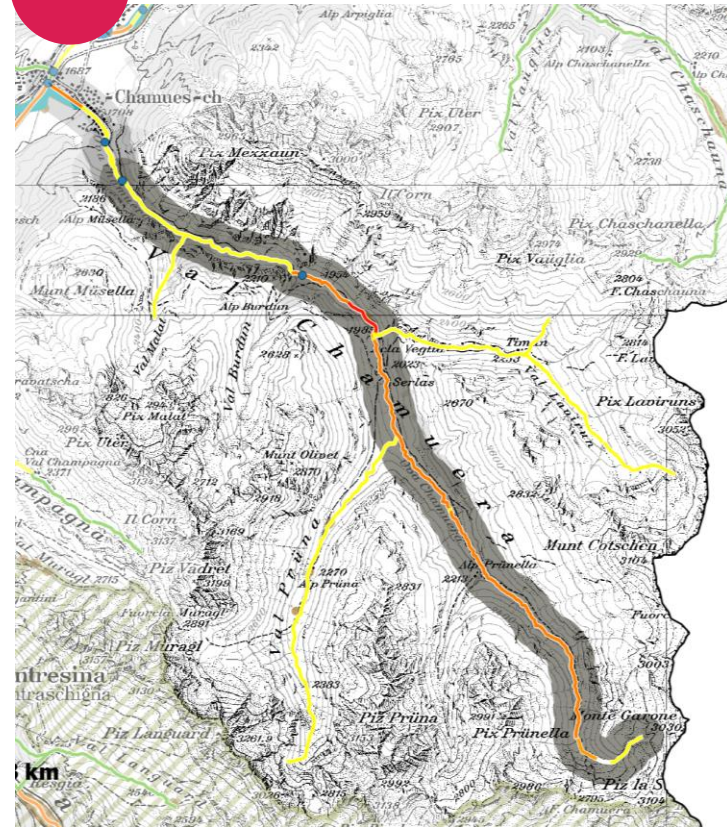
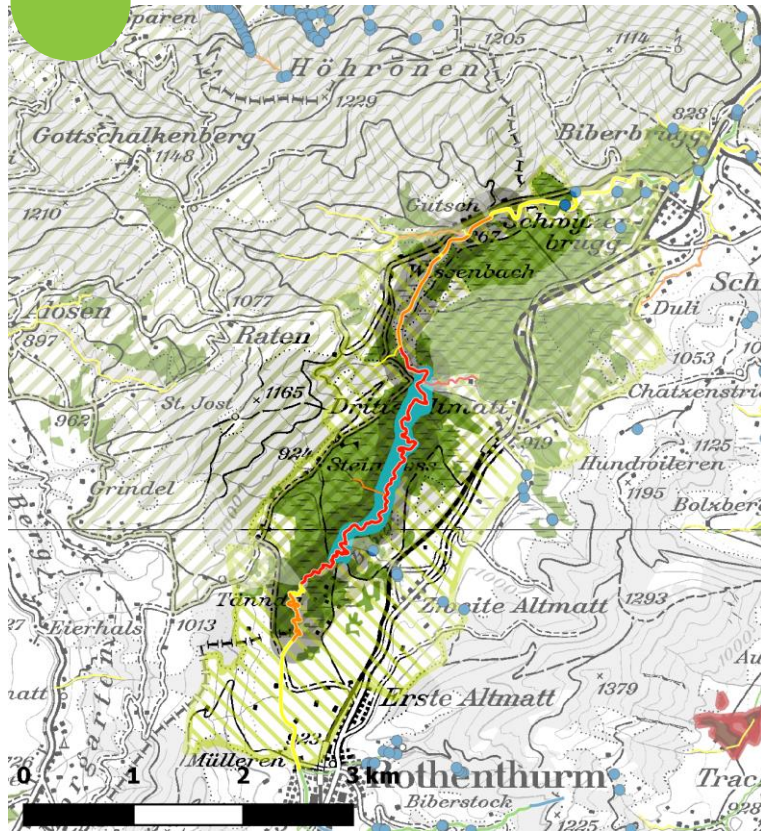


33% mittel



45% ungenügend

Wie sieht das konkret aus?



- Gewässerperle
- Kandidat Gewässerperle
- Eingriffe Gewässer**
- Künstlicher Absturz
- ⊗ Wasserkraftwerk
- ▲ Wasserentnahme
- Bewertung Fließgewässer**
- Äusserst wertvoll
- Sehr wertvoll
- Wertvoll
- Mässig wertvoll
- Bedingt wertvoll
- Schutzgebiete**
- National**
- Amphibienlaichgebiet
- Auen nat. Bedeutung
- Bundesinventar der Landschaften
- Flach- und Hochmoore
- Moorlandschaften
- Kantonal**
- Kantonale Biotope
- Regional**
- Smaragd



Wieso sind unsere Gewässer so schlecht geschützt?

- Keine umfassenden Schutzgebietstypen (z.B. Inventar Fließgewässer von nat. Bedeutung)
- Schutzstatus teilweise zu schwach
- Zu wenig Berücksichtigung des Seltenheitswerts intakter Gewässer bei Interessensabwägungen
- Keine Verpflichtung zur umfassenden Schutzplanung
- Zu wenige Schutzgebiete

Was brauchen wir?

- Keine weiteren Beeinträchtigungen
- Gute und umfassende (Schutz-)Planungen
- Verbesserung Schutzstatus
- Überprüfung und Anpassung bestehender Schutzinstrumente
- Neue Schutzgebiete und -instrumente





Vielen Dank!

www.wwf.ch/gewaesserperlen

lene.petersen@wwf.ch